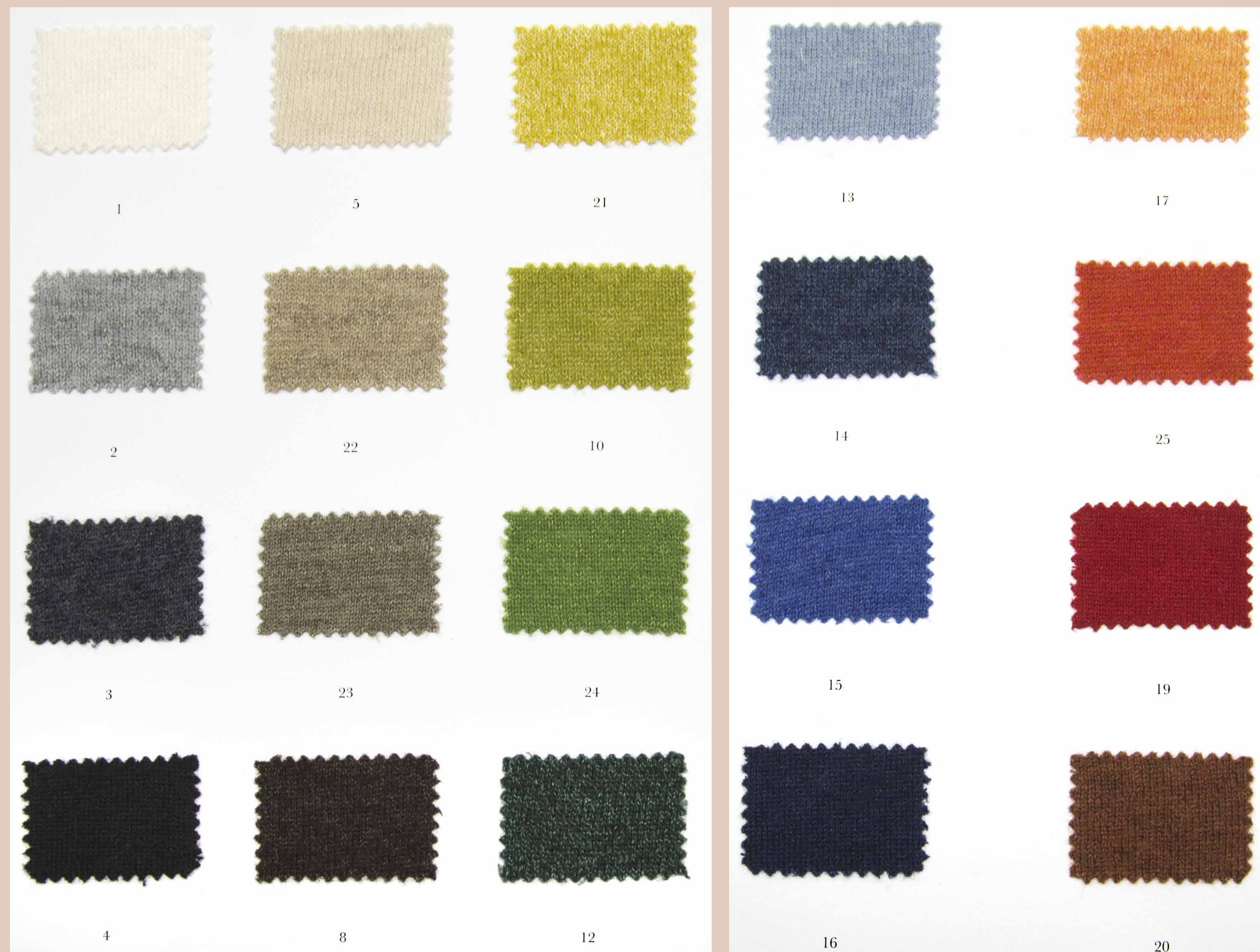


# DREAM

Nm. 2/28

47% lana merinos · 53% lino



**COMPOSIZIONE** 47% Lana Merinos - 53% Lino  
**TITOLO** Nm 2/28  
**UTILIZZO** Rettilinea f. 12  
**FINISSAGGIO** 3/4 min. acqua a 30°C con 2.5% detergente follante + 3% ammorbidente.  
**ASCIUGATURA** Centrifuga a bassa velocità, tumbler a 60°C 18% umidità. Non sovraessicare.  
**STIRO** Con molto vapore. Pressatura moderata

**COMPOSITION** 47% Merinos Wool - 53% Linen  
**COUNT** Nm 2/28  
**USE** Flat knitting machine 12  
**FINISHING** 3/4 min. water 30°C 2.5% milling soap + 3% softener.  
**DRYING** Centrifuge at low speed, tumbler 60°C 18% wet. Do not over-dry.  
**PRESS** Plenty steam. Low pressing

