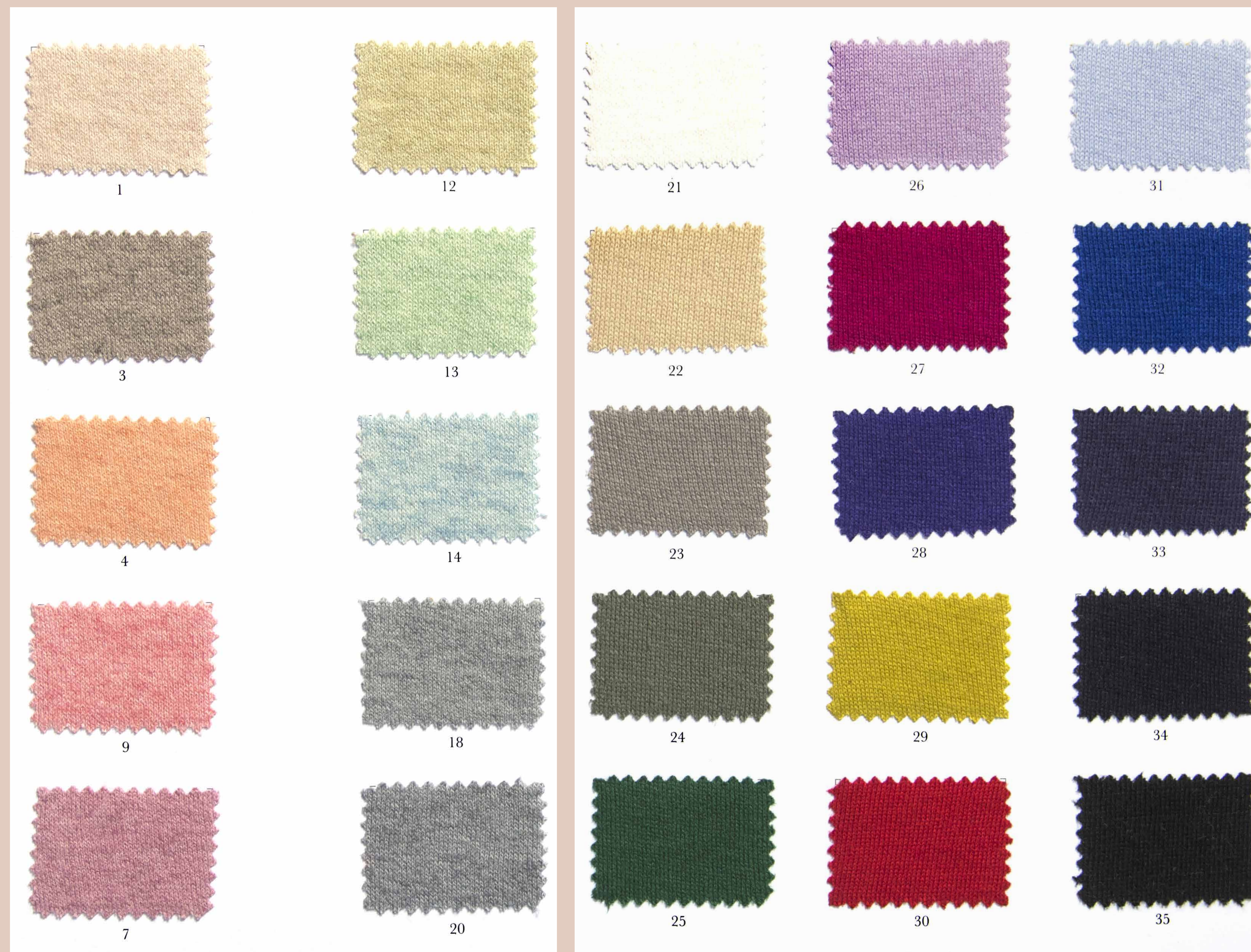


# CASTORE DUE

Nm. 2/50 · CARDED ULTRAFINE

92% cotone · 8% cashmere



**COMPOSIZIONE** 92% Cotone - 8% Cashmere  
**TITOLO** Nm. 2/50  
**UTILIZZO** Rettilinea f. 14 - 16 - Cotton 24 - 27 gg  
**FINISSAGGIO** Follatura in acqua tiepida a 30°C con sapone follante ed ammorbidente per 3/6 minuti a seconda della macchina utilizzata, della finezza di maglia e del risultato finale desiderato.  
**ASCIUGATURA** Asciugatura in tumbler a bassa temperatura massimo 60°C. Il capo deve essere follato ed asciugato con il rovescio all'esterno e riportato diritto prima dello stiro.

**COMPOSITION** 92% Cotton - 8% Cashmere  
**COUNT** Nm. 2/50  
**USE** Flat machine 14 - 16 - Cotton 24 - 27 gg  
**FINISHING** Milling in lukewarm water 30°C containing soap and softener for 3/6 minutes according to the type of machine, the thickness of the knitting and the results desired.  
**DRYING** Tumble-dry at low temperature max 60°C. The garment has to be finished and dried inside out and bring it back in right position before ironing.

